

“Francisco I. Madero”



¡ BIENVENIDOS !

Enero de 2012

Subsecretaría de Educación Media Superior
Dirección General de Educación Tecnológica Industrial
CBTis No. 168 “Francisco I. Madero”

90 años
1921 - 2011

GOBIERNO
FEDERAL

SEP



Orden del día

- Ingreso al Sistema Nacional de Bachillerato (SNB)
- Proceso de Inscripciones
- Calendario Escolar
- Servicio Social, Prácticas Profesionales y Titulación
- Certificación de Microsoft
- Actividades en Nuevas Instalaciones



Subsecretaría de Educación Media Superior
Dirección General de Educación Tecnológica Industrial
CBTis No. 168 “Francisco I. Madero”

90 años
1921 - 2011

GOBIERNO
FEDERAL

SEP



Ingreso al Sistema Nacional de Bachillerato (SNB)

- 2010: Se inicia la autoevaluación en el plantel para el ingreso al SNB.
- 2011: Se inician los trámites para ser evaluados para el ingreso al SNB.
- 2012: En espera de recibir la visita del personal de COPEEMS para ser evaluados.



¿Qué se evalúa?

- ✓ Instalaciones
- ✓ Equipamiento
- ✓ Planta Docente y Director
- ✓ Planes y Programas de Estudio
- ✓ ...



Contribuir a elevar la calidad en la educación media superior que se imparte en el país mediante la evaluación de **los planteles públicos y particulares** cuyos planes de estudio cuentan con validez oficial.



Subsecretaría de Educación Media Superior
Dirección General de Educación Tecnológica Industrial
CBTis No. 168 "Francisco I. Madero"

90 años
1921 - 2011

GOBIERNO FEDERAL
SEP



Proceso de Inscripciones

- El proceso de inscripciones será por Internet desde el Sitio Web del plantel.
- Ingresar con su Número de Control y CURP para poder registrar sus datos entre los que se incluyen:
 - Nombre completo.
 - Carrera, grupo y semestre.
 - Domicilio actual con teléfonos y correo electrónico.
 - Datos de Número de Seguro Social: IMSS o ISSSTE (en caso de que no se tenga beneficio de seguro social, acudir al área de Servicios Escolares).

IMPORTANTE:

El registro de datos por Internet es solo para **ALUMNOS REGULARES**

Subsecretaría de Educación Media Superior
Dirección General de Educación Tecnológica Industrial
CBTis No. 168 "Francisco I. Madero"

90 años
1921 - 2011

GOBIERNO
FEDERAL
SEP



Proceso de Inscripciones

ALUMNOS REGULARES: Un alumno es considerado como regular cuando tenga como máximo 2 materias reprobadas, **antes** de aplicar los exámenes extraordinarios. En estos días, debe acudir a las Instalaciones del plantel (Colinas) para entregar su solicitud de inscripción y comprobante de pago.

DIA	SEMESTRE/TURNO	HORARIO
24 de Enero del 2012	SEGUNDO SEMESTRE Turno Matutino, Vespertino y Extensión.	09:00 a 11:00 hrs.
25 de Enero del 2012	CUARTO SEMESTRE Turno Matutino, Vespertino y Extensión.	09:00 a 11:00 hrs.
26 de Enero del 2012	SEXTO SEMESTRE Turno Matutino, Vespertino y Extensión.	09:00 a 11:00 hrs.

COSTO
\$ 1,000.00

IMPORTANTE:
Los depósitos deben realizarse en cualquier sucursal BBVA Bancomer a la cuenta número: **0164082893**

Subsecretaría de Educación Media Superior
Dirección General de Educación Tecnológica Industrial
CBTis No. 168 "Francisco I. Madero"

90 años
1921 - 2011

GOBIERNO FEDERAL
SEP



Proceso de Inscripciones

ALUMNOS IRREGULARES: Un alumno es considerado como irregular cuando tenga como máximo 2 materias reprobadas, **después** de aplicar los exámenes extraordinarios y/o recursamiento intersemestral. Incluye a los alumnos que regresan de Baja Temporal. En estos días, debe acudir a las Instalaciones del plantel (Colinas) para llenar su solicitud de inscripción y comprobante de pago.

DIA	SEMESTRE/TURNO	HORARIO
31 de Enero del 2012	SEGUNDO SEMESTRE Turno Matutino, Vespertino y Extensión.	09:00 a 11:00 hrs.
01 de Febrero del 2012	CUARTO SEMESTRE Turno Matutino, Vespertino y Extensión.	09:00 a 11:00 hrs.
02 de Febrero del 2012	SEXTO SEMESTRE Turno Matutino, Vespertino y Extensión.	09:00 a 11:00 hrs.

COSTO
\$ 1,000.00

IMPORTANTE:
Los depósitos deben realizarse en cualquier sucursal BBVA Bancomer a la cuenta número: **0164082893**



Subsecretaría de Educación Media Superior
Dirección General de Educación Tecnológica Industrial
CBTis No. 168 "Francisco I. Madero"



Calendario Escolar: Febrero-Julio 2012

FEBRERO				
L	M	M	J	V
		>1	2	3
6	7	8	9	10
13	14	15	16	17 RA
20	21 EP	22 EP	23 EP	24 EP
27 EP	28 EP	FL 29 EP		

MARZO				
L	M	M	J	V
			1 RCS1	2 RCS1
H 5 RCS1	6	7	8	9 EB
12	13	14	15	16
19	20	21	22	23
26	27	28	29	30 RA

ABRIL				
L	M	M	J	V
H 2	3 EP	4 EP	5	6
9 EP	10 EP	11 EP	12 EP	FL 13 EP
16	17	18	19	20
23	24	25	26	27
30				

> INICIO DE CURSO

< FIN DE CURSO

PERIODO VACACIONAL

SUSPENSIÓN DE LABORES

RA REUNION DE ACADEMIA

EA EXAMEN DE ADMISION

H HONORES

RCS1,2,3 REGISTRO
CALIFICACIONES EN SISEEMS

EB1,2,3 ENTREGA DE BOLETAS

EP APLICACIÓN DE
EXAMENES PARCIALES

AER APLICACIÓN DE
EXAMENES DE REGULA
RIZACION

SE SOLICITUD PARA EXAMEN EXTRAORD.

DE **FL** FECHA LIMITE DE
ENTREGA RESULTADOS DE
RECURSAMIENTOS



Fomentar la lectura
mejora la educación y la cultura

Subsecretaría de Educación Media Superior
Dirección General de Educación Tecnológica Industrial
CBTis No. 168 "Francisco I. Madero"

90 años
1921 - 2011

GOBIERNO
FEDERAL

SEP



Calendario Escolar: Febrero-Julio 2012

MAYO				
L	M	M	J	V
	1	2	3	4
7	8	9 RCS2	10 RCS2	11 RCS2
14	15	16	17	18 EB2
21	22	23	24	25 RA
28	29 EP	30 EP	31 EP	

JUNIO				
L	M	M	J	V
				1 EP
4 EP	5 EP	6 FL EP	7	8
11	12	13 RCS3	14 RCS3	15 RCS3
18 EA	19	20	21	22 EB3
25 SE	26 SE	27 SE	28	29

JULIO				
L	M	M	J	V
2 AER	3 AER	4 AER	5 AER	<6 AER
9	10	11	12	13
16	17	18	19	20
23	24	25	26	27
30	31			

- > INICIO DE CURSO
- < FIN DE CURSO
- PERIODO VACACIONAL

SUSPENSIÓN DE LABORES

- RA** REUNION DE ACADEMIA
- EA** EXAMEN DE ADMISION
- H** HONORES

RCS1,2,3 REGISTRO DE CALIFICACIONES EN SISEEMS

EB1,2,3 ENTREGA DE BOLETAS

EP APLICACIÓN DE EXAMENES PARCIALES

AER APLICACIÓN DE EXAMENES DE REGULACION

SE SOLICITUD PARA EXAMEN EXTRAORD.

FL FECHA LIMITE DE ENTREGA RESULTADOS DE RECURSAMIENTOS



Fomentar la lectura
mejora la educación y la cultura

Subsecretaría de Educación Media Superior
Dirección General de Educación Tecnológica Industrial
CBTis No. 168 "Francisco I. Madero"

90 años
1921 - 2011

GOBIERNO FEDERAL

SEP



Servicio Social, Prácticas Profesionales y Titulación

Servicio Social:

- En **primero y segundo semestre** el alumno debe de realizar actividades culturales o deportivas (Programa ACTIVATE) y se consideran **80 horas**. Quienes no lo han realizado, acudir a las oficinas de Servicios Escolares.
- En **cuarto semestre** el alumno debe realizar 400 horas de servicio social en instituciones de gobierno: federal, estatal o municipal.

TOTAL:

480 Horas
(6 meses)

Prácticas Profesionales:

- En **quinto semestre** el alumno debe de realizar actividades relacionadas con su carrera en cualquier institución pública o privada, con un total de **240 horas** en un periodo de 3 meses. Para iniciar las prácticas profesionales es requisito haber liberado su Servicio Social.

TOTAL:

240 Horas
(3 meses)

Titulación:

- Al término de sus estudios de bachillerato, el alumno debe iniciar los trámites para el Título de Técnico en ... (nombre de la carrera cursada). Hay varias opciones de titulación, entre las cuales está la de POR PROMEDIO (cada módulo con calificación de 8 o superior).

Mayores informes en Departamento de Vinculación, extensión 17 o 25.

Subsecretaría de Educación Media Superior
Dirección General de Educación Tecnológica Industrial
CBTis No. 168 "Francisco I. Madero"

90 años
1921 - 2011

GOBIERNO
FEDERAL

SEP



Fomentar la lectura
mejora la educación y la cultura

Certificación de Microsoft

La Certificación en Microsoft es un proceso de capacitación que el alumno realiza en el plantel para ser evaluado y adquirir las competencias en “Habilidades Digitales”, el cual obtiene un certificado.

Costo: \$ 180.00

El alumno:

- Recibe un CD para su autoestudio.
- Ingresa a un portal de internet para realizar sus actividades de autoestudio y evaluación.
- Recibe apoyo y asesoría por un docente del plantel.
- Al ser evaluado obtiene su CERTIFICADO.



IMPORTANTE:

Los depósitos deben realizarse en cualquier sucursal BBVA Bancomer a la cuenta número: **0164082893**

Subsecretaría de Educación Media Superior
Dirección General de Educación Tecnológica Industrial
CBTis No. 168 “Francisco I. Madero”

90 años
1921 - 2011

GOBIERNO
FEDERAL
SEP



Actividades en Nuevas Instalaciones

- Iniciamos actividades el **01 DE FEBRERO DEL 2012** en las instalaciones ubicadas en Fracc. Cartagena, Aguascalientes, Ags.
- Se trabajará en turnos: **Matutino y Vespertino.**
- Los horarios estarán disponibles en el Sitio Web del plantel.
- En la semana del **01 al 03** de febrero se les hará llegar por escrito el nombre de las personas responsables por turno y el número telefónico.



Subsecretaría de Educación Media Superior
Dirección General de Educación Tecnológica Industrial
CBTis No. 168 “Francisco I. Madero”

90 años
1921 - 2011

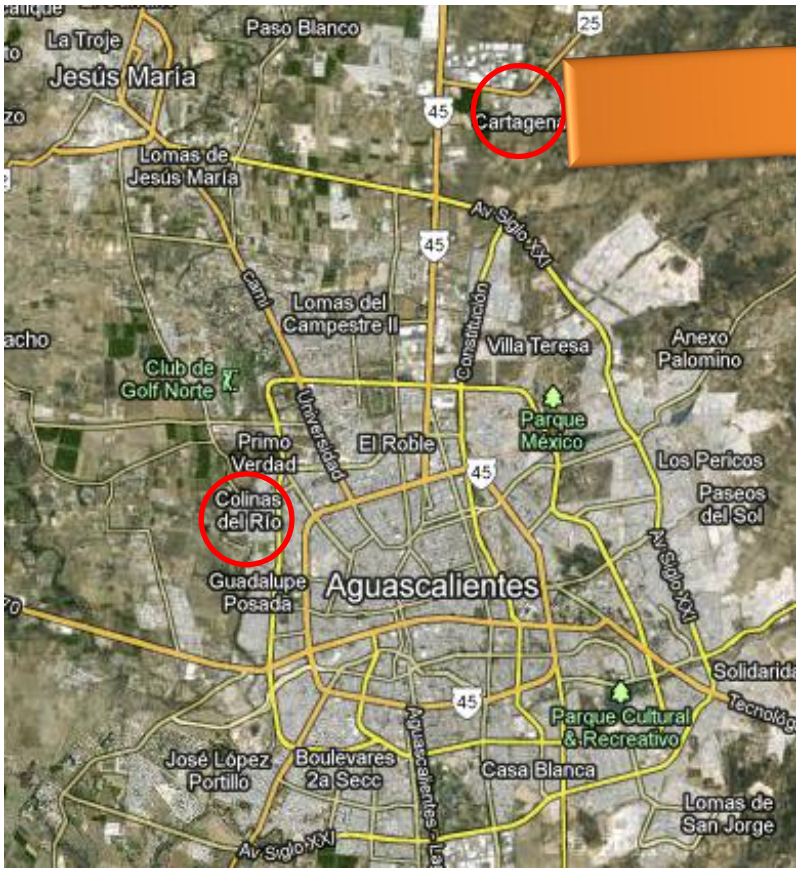
**GOBIERNO
FEDERAL**

SEP



Actividades en Nuevas Instalaciones

Ubicación Geográfica:



Fomentar la lectura
mejora la educación y la cultura

Subsecretaría de Educación Media Superior
Dirección General de Educación Tecnológica Industrial
CBTis No. 168 "Francisco I. Madero"

90 años
1921 - 2011

GOBIERNO FEDERAL
SEP



Actividades en Nuevas Instalaciones

Instalaciones:



Subsecretaría de Educación Media Superior
Dirección General de Educación Tecnológica Industrial
CBTis No. 168 “Francisco I. Madero”

90 años
1921 - 2011

GOBIERNO FEDERAL

SEP



Actividades en Nuevas Instalaciones

Instalaciones:



Subsecretaría de Educación Media Superior
Dirección General de Educación Tecnológica Industrial
CBTis No. 168 “Francisco I. Madero”

90 años
1921 - 2011

GOBIERNO FEDERAL

SEP



Actividades en Nuevas Instalaciones

Instalaciones:



Subsecretaría de Educación Media Superior
Dirección General de Educación Tecnológica Industrial
CBTis No. 168 "Francisco I. Madero"

90 años
1921 - 2011

GOBIERNO FEDERAL

SEP



Actividades en Nuevas Instalaciones

Instalaciones:



Subsecretaría de Educación Media Superior
Dirección General de Educación Tecnológica Industrial
CBTis No. 168 "Francisco I. Madero"

90 años
1921 - 2011

GOBIERNO FEDERAL

SEP



**TODAS LAS ACTIVIDADES E INFORMACION ESTARA DISPONIBLE
EN EL SITIO WEB DEL PLANTEL:**

WWW.CBTIS168.EDU.MX

GRACIAS ...

Subsecretaría de Educación Media Superior
Dirección General de Educación Tecnológica Industrial
CBTis No. 168 "Francisco I. Madero"

90 años
1921 - 2011

**GOBIERNO
FEDERAL**

SEP

